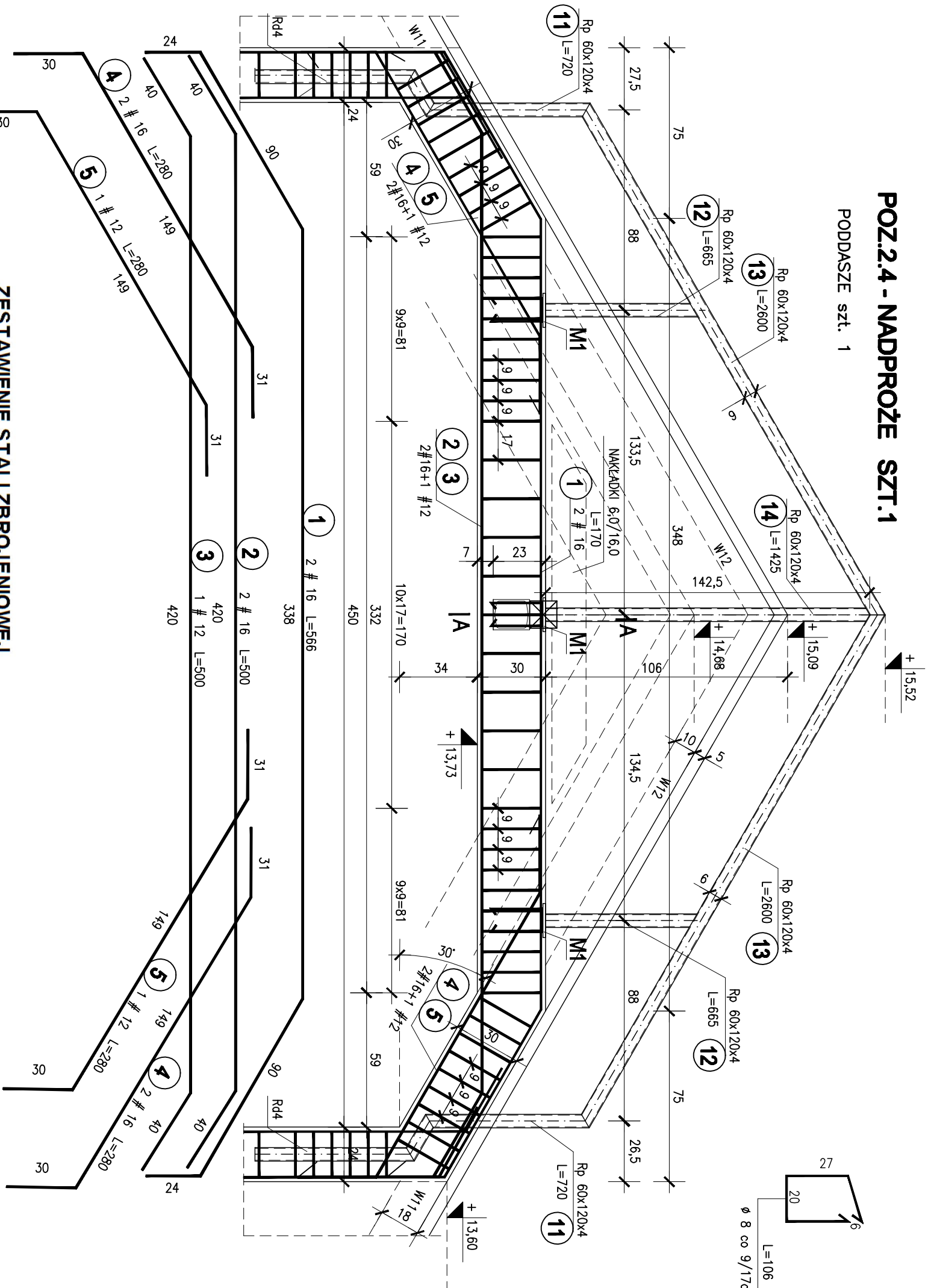


POZ.2.4 - NADPROŻE SZT.1

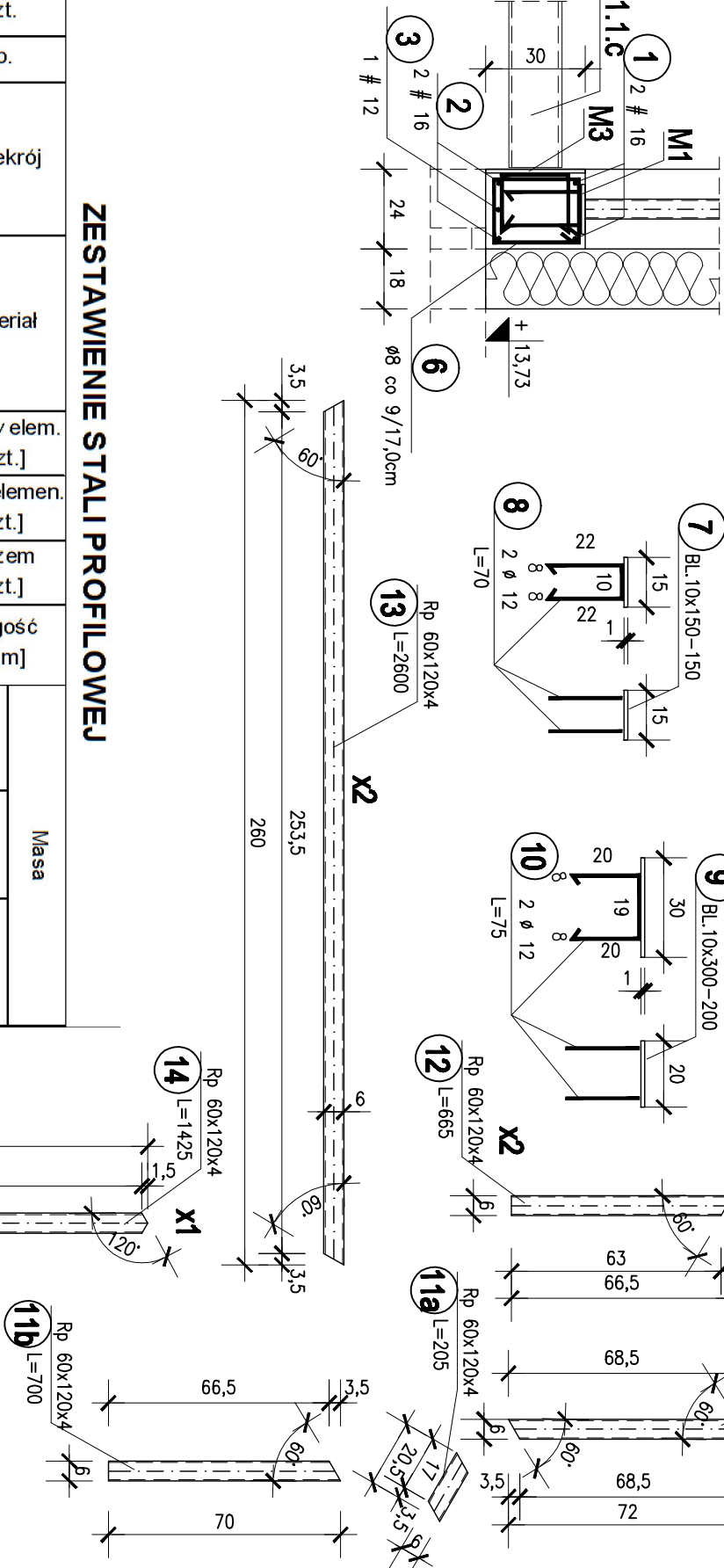
PODDASZE szt. 4



A-A

M1 - MARKA SZT.3

M3 - MARKA SZT.1



ZESTAWIENIE STALI PROFILOWE.

Poz.	szt.	Lp.	Przekrój	Materiał	Ilość w elem. [szt.]	Ilość elemen. [szt.]	Razem [szt.]	Długość [mm]	Masa		
									Jednost. [kg/m]	Element. [kg]	Calkowita [kg]
M1	3	7 8	BL. 10x150 o 12	S235JRGt (S13SX)	1	3	3	150	11,78	1,77	5,30
				S235JRGt (S13SX)	2	3	6	700	0,89	0,62	3,73
M3	1	9 10	BL. 10x300 o 12	S235JRGt (S13SX)	1	1	1	200	23,55	4,71	4,71
				S235JRGt (S13SX)	2	1	2	750	0,89	0,67	1,33
		11	R 60x120x4	S235JRGt (S13SX)	2	1	2	720	10,48	7,55	15,09
		11a	R 60x120x4	S235JRGt (S13SX)	2	1	2	205	10,48	2,15	4,30
		11b	R 60x120x4	S235JRGt (S13SX)	2	1	2	700	10,48	7,34	14,67
		12	R 60x120x4	S235JRGt (S13SX)	2	1	2	665	10,48	6,97	13,94
		13	R 60x120x4	S235JRGt (S13SX)	2	1	2	2600	10,48	27,25	54,50
		14	R 60x120x4	S235JRGt (S13SX)	1	1	1	1425	10,48	14,93	14,93
Masa łączna elementów [kg]									132,50		
Dodatek na spoiny 2,0% [kg]									2,65		
Masa całkowita [kg]									135,15		

BETON C20/25 (B 25)
STAL A-III /34GS/
STAL A-0 /St0S-b/
otulina zbrojenja -2cm
STAL S235JRG1 (St3SX)
ELEKTRODA 1.46 ER

POZ.2.4 - NADPROŻE PODDASZA 1:20

PRACOWNIA PROJEKTOWA "AKON" 10-672 OLSTYŃ UL. ELBLĄSKA 125		BRANŻA:	KONSTR.
OBIEKT:	ROZBUDOWA WBP w OLSTYŃNIE	SKALA:	1:20
ADRES:	ul. 1 Maja 5; 10-117 Olstyn	DATA:	11.2010
TEMAT:	POZ.2.4 – NADPROŻE PODDASZA	NR RYS.:	K-27
PROJEKTANT:	mgr inż. Anna Ceynowa	Upr.:	277/86/OL
SPRAWDZAJĄCY:	mgr inż. Bogdan Jusko	Upr.:	178/87/OL
OPRACOWY:	inż. Barbara Rzeckowska	Upr.:	

Poz.	szt.	Stal [φ #]		[E]	ilość		Długość łączna [m]				
		A-0	A-III		w elem.	elem.	razem	A-0		A-III	
2.4	1	1	16	5,66	2	1	2	φ 6	φ 8	# 12	# 16
		2	16	5,00	2	1	2				11,32
		3	12	5,00	1	1	1			5,00	10,00
		4	16	2,80	4	1	4				
		5	12	2,80	2	1	2			5,60	11,20
		6	8	1,06	47	1	47		49,82		
Długość wg średnic [m]											
							0,00	49,82	10,60	32,52	
							0,222	0,395	0,888	1,578	
							Masa łączna wg średnicy [kg]				
							0,00	19,66	9,41	51,33	
							Masa łączna wg gatunku stali [kg]				
							19,66		60,74		
							Ogółem [kg]	80,40			

ZESTAWIENIE STALI ZBROJENIOWEJ

UWAGI:

1. Elementy stalowe oczyścić do II-ego stopnia czystości i zabezpieczyć antykorozyjnie.
2. Spoiny nieopisane wykonać na całej długości styku:
 - s. pochłowne 0,7 gr. ścianki cieńszego z łączonych elementów
 - s. czołowe gr. ścianki cieńszego z łączonych elementów
3. WYMAGI SPRAWDZIĆ Z NATURY W RAZIE ROZBIEŻNOŚCI. NALEŻY POWIADOMIĆ NADZÓR AUTORSKI.
4. WSZELKIE PRACE WYKONYWAĆ ZGODNIE ZE SZLUKĄ BUDOWLANĄ, ZASADAMI BHP ORAZ OBOWIĄZUJĄCYMI W POLSCE NORMAMI BUDOWLANYMI I WYKONAWCZYMI.
5. WSZYSTKIE MATERIAŁY UŻYTE DO REALIZACJI OBIEKTU MUSZĄ POSIADAĆ ATYSTY STWIERDZAJĄCE ICH PRZYDATNOŚĆ W BUDOWNICTWIE.
6. ROBOTY PROWADZIĆ POD STAŁYM NADZOREM OSOBY UPRAWNIONEJ.
7. NINIEJSZY RYSUNEK ROZPATRYWAĆ Z ODPWIEDNIMI RYSUNKAMI BRANŻOWYMI.
8. NA STYKU STAŁ Z DREWNIEM LUB MUREM STOSOWAĆ PRZEKŁADKI Z PAPY.